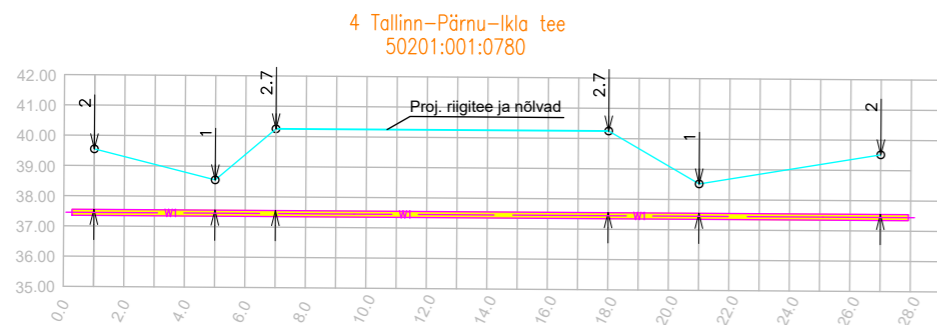
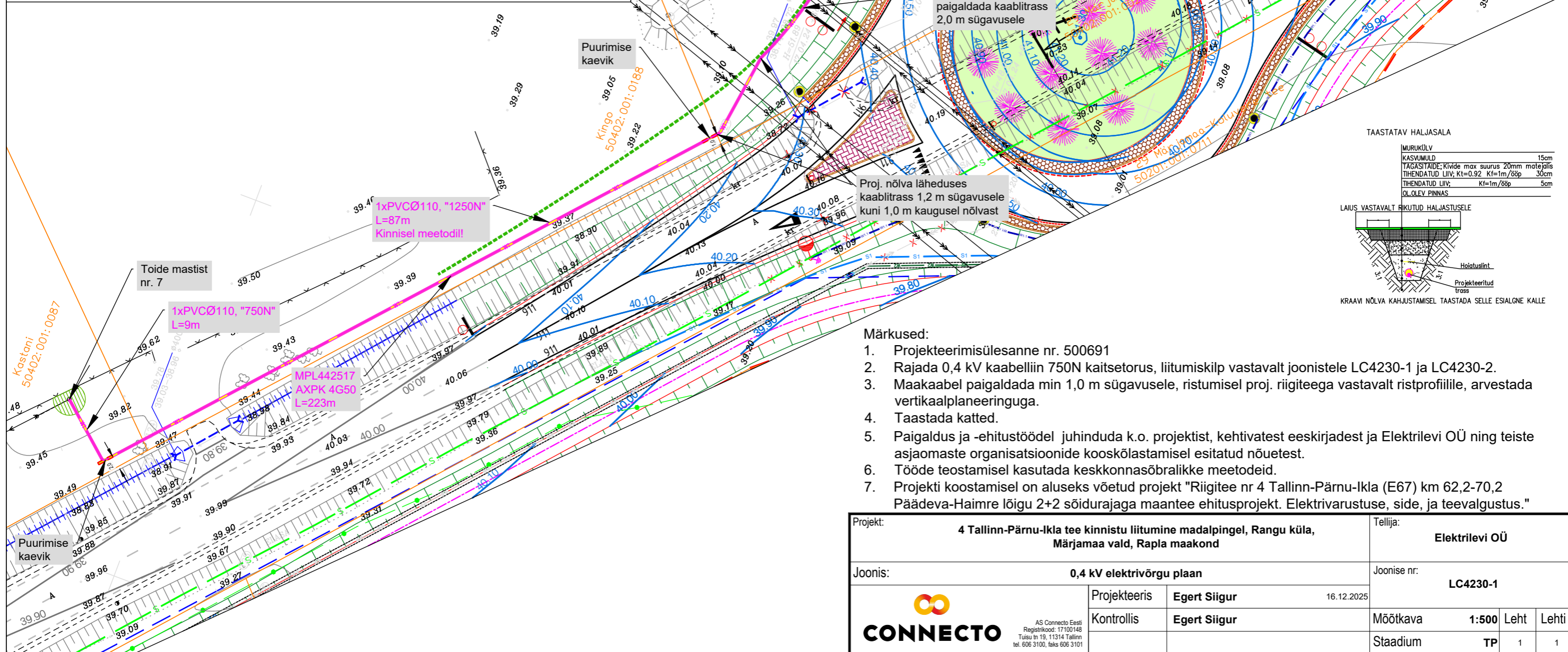


TINGMÄRGID

- Proj. MP kaabel
- Proj. liitumiskilp
- Ol.olev ELA SA
- Varem proj. ELA SA
- Varem proj. TV MP kaabel
- Varem proj. valgusti
- Varem proj. TV lülitusjaotusseade
- Dem. rajatised
- Raie (vajadusel)




M 1:250



Märkused:

- Projekteerimisülesanne nr. 500691
- Rajada 0,4 kV kaabelliin 750N kaitsetorus, liitumiskilp vastavalt joonistele LC4230-1 ja LC4230-2.
- Maakaabel paigaldada min 1,0 m sügavusele, ristumisel proj. riigiteega vastavalt ristprofiilile, arvestada vertikaalplaneeringuga.
- Taastada katted.
- Paigaldus ja -ehitustöödel juhinduda k.o. projektist, kehtivatest eeskirjadest ja Elektrilevi OÜ ning teiste asjaomaste organisatsioonide kooskõlastamisel esitatud nõuetest.
- Tööde teostamisel kasutada keskkonnasõbralikke meetodeid.
- Projekti koostamisel on aluseks võetud projekt "Riigitee nr 4 Tallinn-Pärnu-Ikla (E67) km 62,2-70,2 Päädeva-Haimre lõigu 2+2 sõidurajaga maantee ehitusprojekt. Elektrivarustuse, side, ja teevalgustus."

Projekt:		4 Tallinn-Pärnu-Ikla tee kinnistu liitumine madalpingel, Rangu küla, Märjamaa vald, Rapla maakond			Tellija:		Elektrilevi OÜ			
Joonis:		0,4 kV elektrivõrgu plaan			Joonise nr:		LC4230-1			
<div> AS Connecto Eesti Registrikood: 17100148 Tuisu tn 19, 11314 Tallinn tel. 606 3100, faks 606 3101</div>		Projekteeris	Egert Siigur		16.12.2025					
		Kontrollis	Egert Siigur				Mõõtkava	1:500	Leht	Lehti
							Staadium	TP	1	1